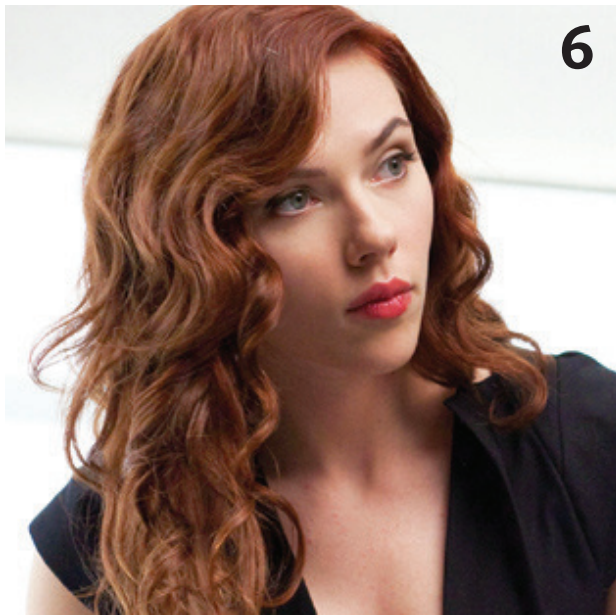




5



6

5 – Patrícia Pillar

Embora a variação de comprimento permita que este corte seja adaptado para todas as mulheres, ele não deve ser usado por quem não gosta de chamar atenção. A coloração realça os olhos e é inadequada para madeixas escuras.

Almiro Nunes, hairstylist da marca Deva e do salão Floreal

6 – Scarlett Johansson

A combinação dos cachos com o tom vermelho é complicadíssima, e um dos poucos casos de sucesso acontece no rosto oval, como o da atriz. Na face redonda, prevalece a impressão de inchaço. O corte é adequado para o rosto hexagonal, mas a cor não o acompanha; nos cabelos finos, o estilo pode dar certo, embora seja ideal aumentar o volume.



7



8

Wuedson Marques, hairstylist do Ambient Beauty Center

7 – Angélica

Releitura dos anos 1970, o corte tem camadas leves nas pontas e “franjão” ligado às laterais. O loiro-bege é perfeito para a pele de Angélica, fria na testa e no queixo e aquecida na região central. Para as peles quentes, prefira tons dourados e, para as frias, os acinzentados.

Leandro Pires, técnico da Taiff

8 – Gisele Bündchen

O tão cobiçado cabelo da top model é cortado em degradê e desconectado nas pontas, para assegurar movimento. A coloração utiliza três tonalidades de luzes: mel, chocolate e champanhe.

Jeferson Ribeiro, cabeleireiro do Jacques Janine



9

9 – Paris Hilton

Loiro-prateado ultraclearo, comprimento médio repicado nas pontas e franja. Para desfilas tudo isso nas ruas, é preciso muito estilo. Ainda assim, somente as mulheres de pele bem clarinha são favorecidas pelo look.

Leandra da Silva, cabeleireira do salão Up Hair Design