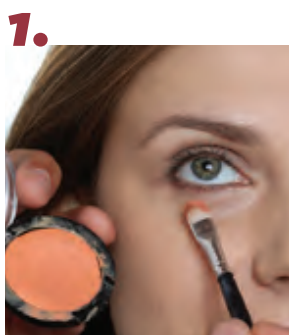




# Nas retas da Burberry

*O xadrez mais famoso do mundo acaba de ganhar a sua versão em maquiagem. Confira os passos e solte a sua imaginação*

**make-up:** Jotha Cunha | **modelo:** Renata Carfaro (Models Bank)  
**agradecimento:** Jacques Janine Campestre-Santo André | **fotos:** Moisés Moraes | **texto:** Rebeca Alcoba



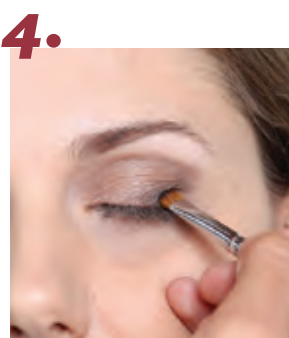
Corrija as olheiras com um camuflador no tom coral. Espalhe três pontinhos abaixo de cada um dos olhos.



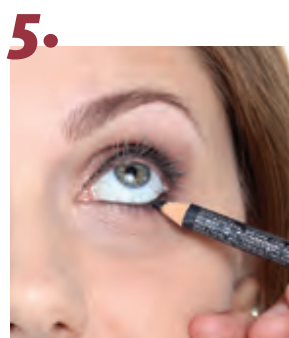
Aplique base líquida em todo rosto. Passe corretivo nas pálpebras inferiores e em possíveis imperfeições.



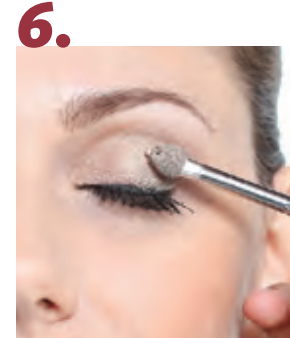
Deixe e pele aveludada com um pó translúcido. Destaque certos pontos com pó iluminador (testa, queixo e nariz).



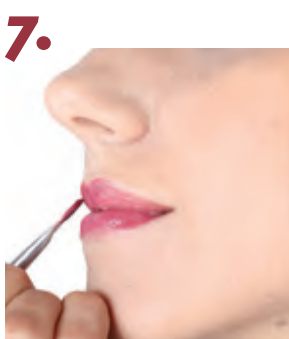
Cubra as pálpebras com sombra cintilante gengibre. Com o pincel chato, reforce os cantos externos esfumando a sombra café-cintilante para dentro.



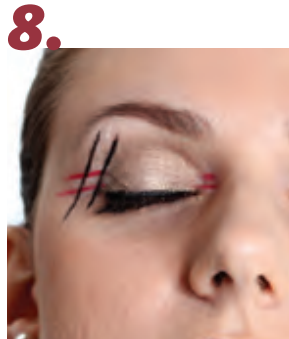
Reforce as sobrancelhas com lápis marrom. Faça um traço com delineador líquido na pálpebras superiores. Contorne as inferiores com lápis preto.



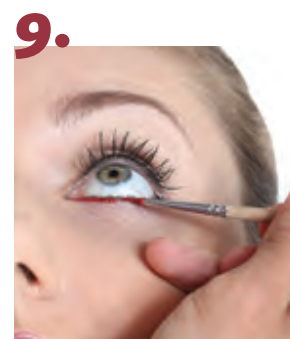
Aplique camadas generosas de máscara para cílios preta. Termine a maquiagem dos olhos cobrindo as pálpebras com sombra dourada suave.



Aplique blush pêssego sobre as maçãs do rosto. Nos lábios, passe uma mistura dos batons ameixa-cintilante e ameixa-profundo.



Marque os traços do xadrez com um lápis branco. Sobreponha com clown vermelho as linhas horizontais. Cubra as linhas verticais com o clown preto.



No outro olho, delineie a pálpebra inferior com o clown vermelho, deixando o traço vazar para o canto externo.

## Dicas de profissional

Para garantir a fixação do batom, entre a aplicação de uma camada e outra, dê suaves batidinhas de pó translúcido sobre os lábios.