

MARIA BONITA
Chapéus maleáveis



Inspiração setentista

Muita cor, acessórios marcantes e repicados controlados – mas existentes. Essas foram as inspirações que a temporada primavera-verão 2012 da SPFW resgatou – e adaptou – dos anos 1970

texto: Liana Pires | fotos: divulgação Agência Fotosite

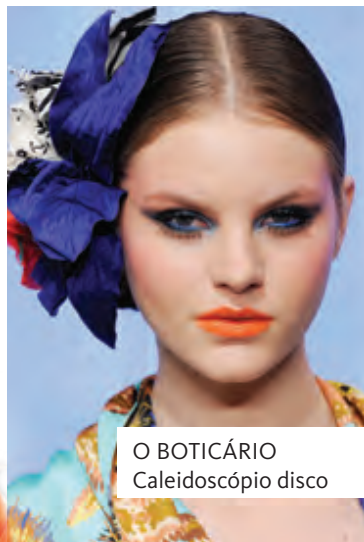
FERNANDA YAMAMOTO
Acessórios destacados



COLCCI
Cabelos à lá Farah Fawcett



LINO VILVAVENTURA
Coroas estilizadas



O BOTICÁRIO
Caleidoscópio disco



CAVALERA
Franjas livres para voar