

Uma verdadeira dama

Os looks são carregados da feminilidade típica dos anos 1950. Veja de perto o estilo lady like, que apareceu em desfiles da Louis Vuitton e de Alexandre Herchovitch

cabelo: Gabriele Diomkinas (Bardot Hair Body Soul) | **make-up:** Camila Bianchi
texto: Rebeca Alcoba | **fotos:** Moisés Moraes

Penteado



Após lavar os cabelos, seque-os mecha a mecha. Enrole bobes largos em toda a cabeça e deixe por, no mínimo, 30 minutos.



Solte os bobes do topo e erice os fios, começando a cerca de três dedos da raiz.



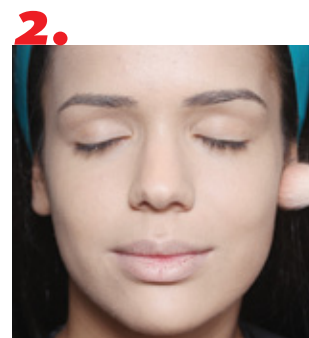
Solte os bobes restantes e penteie cuidadosamente o cabelo para trás. Arremate com uma fita de cetim ou faixa.



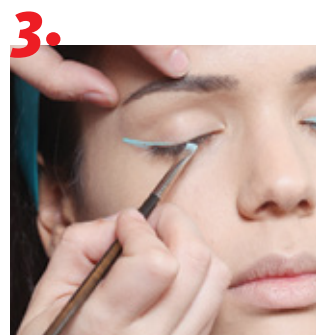
Ajeite o topo com o cabo do pente, até que fique bem arredondado e alto. As pontas podem ficar bagunçadas.



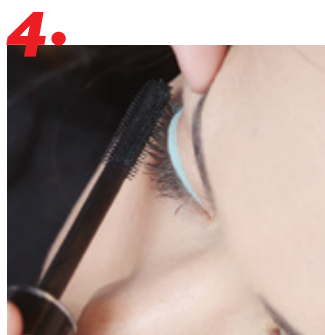
Higienize e tonifique a pele. Aplique um primer e espalhe-o com pincel. Cubra a face com base líquida.



Reforce os contornos do rosto com pó facial em um tom mais escuro que o da pele, para afinar os traços.



Faça a marcação do delineador com traços retos partindo dos cantos externos. Preencha a curvatura das pálpebras.



Aplique máscara para cílios preta e marque as maçãs do rosto com um blush alaranjado.



Passa um hidratante labial e pincele corretivo nos lábios. Finalize com um lápis-batom vermelho para colorir a boca.