



DRAGHETTI by METALPLAST
Via della Pace, 2/H – PADULLE DI SALA B. SE (BO)
Tel. 051 829448



TERMOSTIMOLATORE HARMONY TEKNO sistema di controllo dinamico dei programmi

Alla famiglia dei termostimolatori HARMONY, si aggiunge da oggi la versione TEKNO. Con HARMONY TEKNO by Draghetti, la Metalplast ha l'ambizione di proporre un apparecchio veramente innovativo: il primo con il sistema di controllo dinamico dei programmi (CDPS).

Con questo nuovo sistema il computer gestisce in modo automatico tutte le funzioni, modificandole automaticamente nel corso del lavoro secondo lo schema più adeguato all'acconciatura.

L'insieme dei programmi preimpostati e liberamente programmabili dall'acconciatore consentono la gestione completamente indipendente di tutte le funzioni di HARMONY in modo semplice e naturale.

In qualunque momento è possibile intervenire per variare uno dei parametri di ventilazione - temperatura - tempo, lasciando che il computer gestisca al meglio le restanti funzioni.



elchim®

ELCHIM S.p.A.
Via Tito Livio, 3 – MILANO
Tel. 02 5511144



PHON IL FUTURO EVOLUZIONE FUORI, RIVOLUZIONE DENTRO, NUOVI COLORI

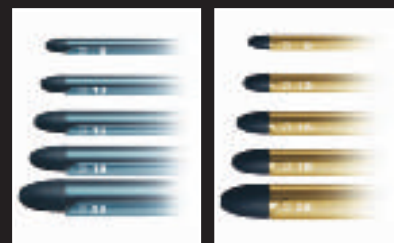
Innovativo asciugacapelli professionale dal design moderno funzionale, con impugnatura ergonomica pieghevole per l'uso tradizionale e con elsa girevole adatta per impugnare l'apparecchio lateralmente, tipo videocamera. Consente operazioni di acconciatura a due mani senza posare l'apparecchio, in quanto lo stesso viene sostenuto dal dorso della mano, lasciando libere le dita di muoversi liberamente. Non affatica le braccia e le spalle dell'operatore in quanto durante le operazioni di brushing il braccio può rimanere sempre aderente al corpo in maniera ergonomica.

Caratteristiche:

- Calotte in policarbonato.
- Impugnatura ergonomica pieghevole.
- Elsa rotante per impugnatura laterale tipo "videocamera".
- 2 velocità - 4 temperature.
- Pulsante aria fredda per fissare la messa in piega.
- Comandi "soft touch" a profilo.
- Motore altamente tecnologico di lunghissima durata.
- Cavo 3 m professionale anti invecchiamento.
- Speciale filtro removibile che protegge dall'entrata di polvere e capelli.
- Nuovo sistema di generazione ioni negativi (fino a 1.500.000 di ioni per cm³).
- Eliminazione dell'elettricità statica.
- Neutralizzazione delle polveri e delle sostanze inquinanti che si depositano sui capelli.
- Viene facilitato l'assorbimento dell'umidità naturale nei capelli rendendoli lisci e brillanti più a lungo.
- Spia luminosa colorata dal design originale.
- Potenza pari a 2150 W.

elchim®

ELCHIM S.p.A.
Via Tito Livio, 3 – MILANO
Tel. 02 5511144



FER "M" e "S"

Elchim ha progettato e realizzato due nuove serie di arricciacapelli innovativi e superleggeri. Il design di base (patent pending) comprende una versione tradizionale MARCEL con interruttore luminoso ed una tipo SPRING con regolazione elettronica digitale della temperatura a gradini di 10 °C, da 120 a 200 °C ed indicatore digitale luminoso della temperatura.

Caratteristiche:

- Temperature di esercizio selezionate raggiunte in tempi brevi, risparmio di energia fino al 50% rispetto altri modelli, temperature costanti per una lavorazione dei capelli uniforme.
- Massima efficienza di calore grazie alla resistenza PTC, con minor consumo di corrente.
- Parti operative al manganese per una eccezionale resistenza all'abrasione e la massima scorrevolezza.
- Doppia protezione antiscottatura: punta fredda ed elemento di appoggio in materiale plastico resistente alle alte temperature.
- Cavo in gomma per alte temperature, anti-invecchiamento, girevole a 360°.
- Doppio isolamento, per la massima sicurezza.
- Linea moderna ed eccezionale leggerezza con impiego di nuovi materiali tecnologici.
- Disponibili in cinque dimensioni da 9 a 25 mm di diametro e in due tipologie d'uso: classico tipo MARCEL (serie M) e tipo SPRING (serie S).