

## SCHEDA TECNICA

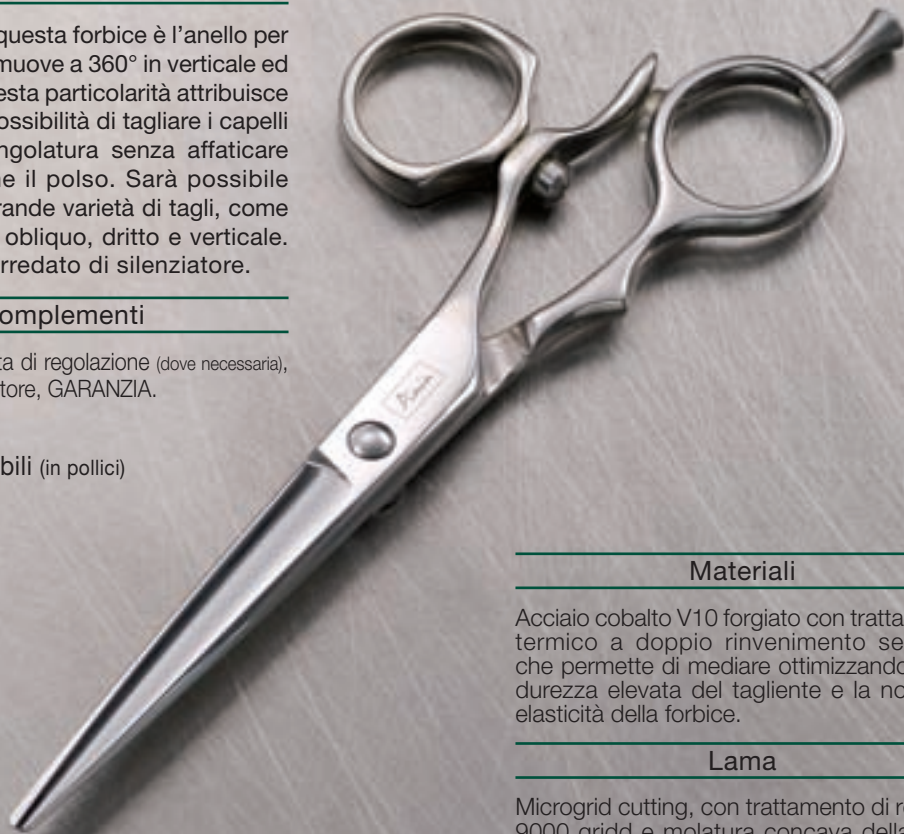
# “Stefania”

Particolarità di questa forbice è l'anello per il pollice che si muove a 360° in verticale ed orizzontale. Questa particolarità attribuisce all'attrezzo la possibilità di tagliare i capelli da qualsiasi angolatura senza affaticare ne il gomito, ne il polso. Sarà possibile eseguire una grande varietà di tagli, come sfilatura, taglio obliquo, dritto e verticale. Il modello è corredato di silenziatore.

### Complementi

Custodia, chiavetta di regolazione (dove necessaria), panno pulizia, oliatore, GARANZIA.

Misure disponibili (in pollici)  
5.0 - 5.5 - 6.0



### Materiali

Acciaio cobalto V10 forgiato con trattamento termico a doppio rinvenimento selettivo che permette di mediare ottimizzando tra la durezza elevata del tagliente e la notevole elasticità della forbice.

### Lama

Microgrid cutting, con trattamento di rettifica 9000 gridd e molatura concava della lama con filo a rasoio.

### Fulcro

Perno a vite regolabile.